



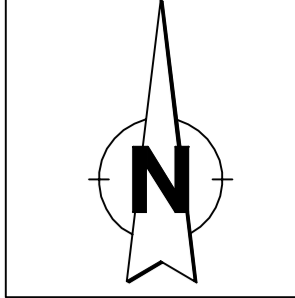
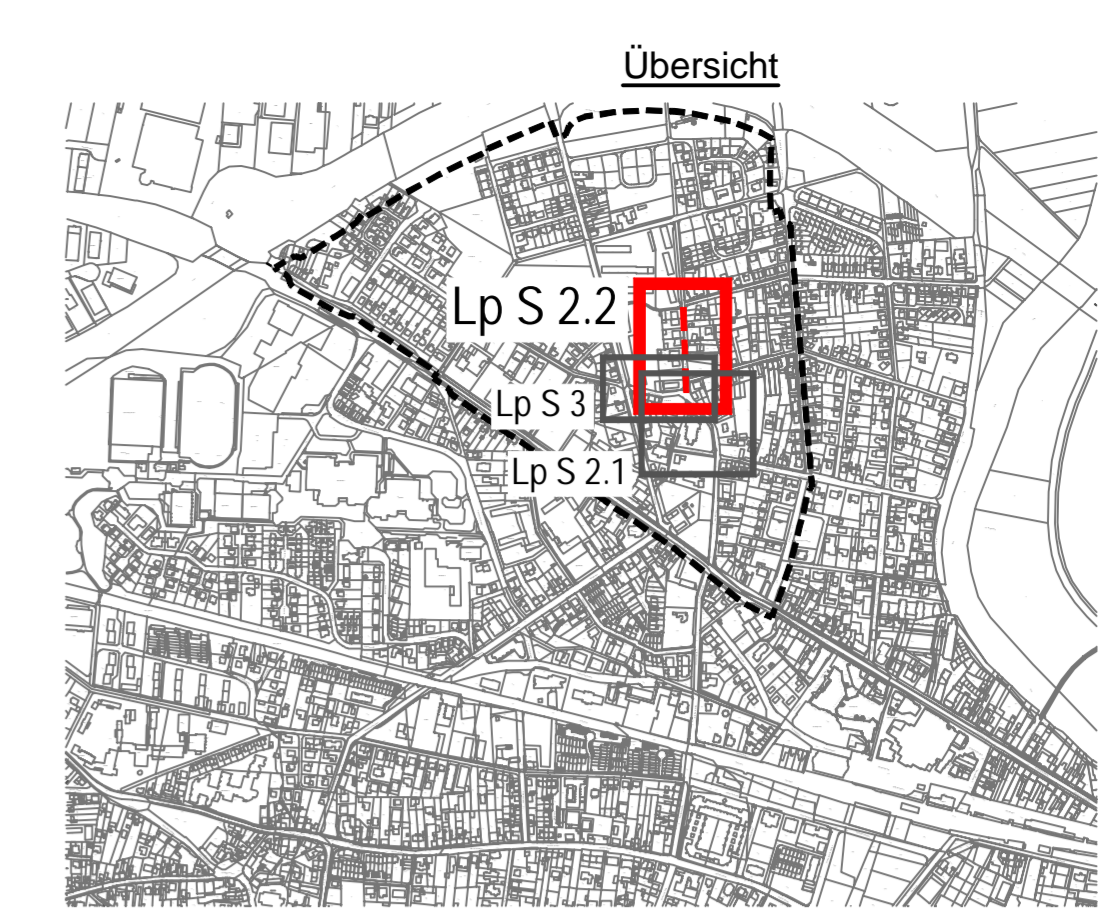
Legende:

Bestand

- Gebäude
- Grundstücksnr.
- Grundstücksgrenze
- Vermessungspunkt
- Vermessungsstandpunkt
- Laubbaum
- Laterne
- Hydrant
- Kanaldeckel
- Regenablauf
- Wasserschieber
- Hausschieber Wasser
- Gasschieber
- Zaun
- Mauer

Planung

- Asphalt
- Asphaltbinderschicht
- Bordanlage
- Gehweg (Pflaster)
- Parkflächen
- zusätzliche öffentliche Flächen
- Fahrbahnachse
- Maßangabe
- Querung gem. Leitfaden 2012 Barrierefreiheit (Strassen.NRW)
- HB Hochbord 12/15/30, h= 15cm Antritt
- RB Rundbord 15/22, h= 4cm Antritt
- Beleuchtungskabel
- Leerrohrtrasse
- Kabelzugschacht



| | | | |
|--|---|---|-----------------|
| Lageplan Siegfriedstraße | | Lp S 2.2 | |
| <h1>Entwurfsplanung</h1> | | | |
| Datum | Änderung | geändert | geprüft |
| Bauherr | Stadt Hennef | Stadt Hennef Frankfurter Str. 97 53773 Hennef | |
| Projekt | Stadt Hennef Straßenplanung Zentralort / Bereich 1 | | |
| Darstellung | Lageplan Siegfriedstraße | | |
| Planer | <small>Brendebach Ingenieure GmbH Ingenieure für Bauwesen Standort/Regionen: VRS/VS/D/BA Köln/Bonn, Düsseldorf, Frankfurt, Hamburg, München, Stuttgart, Trier 50931 Köln, 40225 Düsseldorf, 60329 Frankfurt, 20095 Hamburg, 80335 München, 70372 Stuttgart, 55612 Trier Tel.: +49 212 2022-0 Fax: +49 212 2022-20 E-Mail: info@brendebach.de www.brendebach.de</small> | | |
| Maßstab | 1 : 250 | Auftrag Nr. 07/ 4045 | |
| Blattgröße | 780 x 715 | Plan | Index |
| gezeichnet | M. Stinner | Datum | Lp S 2.2 |
| geprüft | K. Sprenger | März 2016 | |
| Entwurfsverfasser: | | Bauherr: | |
| Wissen, im März 2016 | | Hennef, im März 2016 | |
| <small>Alle Maße und Höhenangaben sind an Ort und Stelle verantwortlich zu überprüfen. Bei Abweichungen ist die örtliche Bauleitung zu informieren. Unstimmigkeiten sind der Bauleitung vor Bauausführung mitzuteilen; bei Nichtbeachtung haftet der Bauausführende. Änderungen nach Örtlichkeit vorbehalten. Weitere Bauhinweise entsprechend Leistungsverzeichnis.</small> | | | |